

A stylized logo of a pine tree with a blue and white color scheme, positioned to the right of the main title.

PINO AZUL

A p a r t a m e n t o s





INFORMACIÓN DEL PROYECTO



Proyecto VIS ubicado en el municipio de Rionegro, sector Fontibón.

3 torres de apartamentos de 12 pisos cada una de 96 apartamentos, 8 por piso para un total de 288 inmuebles.

VALOR DEL INMUEBLE:

135 SMMLV al año de escrituración.

FECHA DE ENTREGA:

Etapa 1 y 2: 2024 y Etapa 3: 2025



ENTREGA EN OBRA GRIS

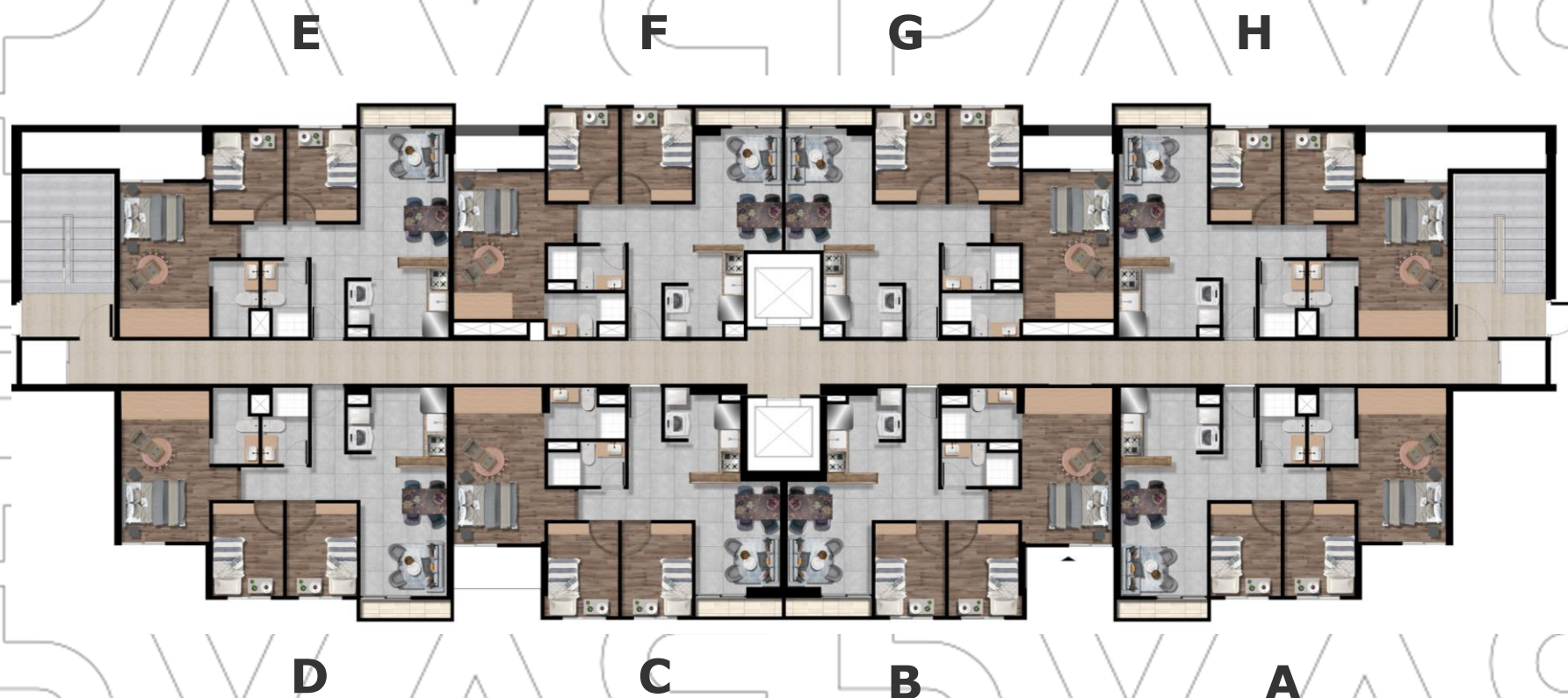
ZONAS COMUNES

- Portería
- Parqueaderos
- Cancha multifuncional recreativa no profesional
- Gimnasio al aire libre
- Zona de mascotas
- Zona BBQ
- Juegos infantiles
- Salón Común



PLANTA TÍPICA

T1 - T2



PLANTA TÍPICA

T3



APARTAMENTO
TIPO A - D

52.60 m²



ÁREA PRIVADA
CONSTRUIDA

45.04 m²

APARTAMENTO
TIPO B - C

51.61m²

ÁREA PRIVADA
CONSTRUIDA

44.27 m²



APARTAMENTO
TIPO E - H

52.58 m²

ÁREA PRIVADA
CONSTRUIDA

45.87 m²



APARTAMENTO
TIPO F - G

50.86 m²

ÁREA PRIVADA
CONSTRUIDA

44.82 m²





URBANISMO

PLANTA URBANA

- ① Gimnasio al aire libre
- ② Cancha multifuncional recreativa no profesional
- ③ Zona de mascotas
- ④ Juegos infantiles
- ⑤ Zona BBQ



INICIAMOS VENTAS DE PARQUEADEROS

UBICACIÓN DEL PROYECTO



CALLE 67 # 54 - 385
FONTIBÓN - RIONEGRO





Para más información contáctanos



316 378 9031 - 316 382 9867

pinoazul@sp.com.co

Para más información visita

www.intercasa.com.co



intercasa
promotora de proyectos



SP INMOBILIARIA

Construimos confianza

TENCO S.A

Fiduciaria Bogotá



A stylized logo of a pine tree with a blue and white color scheme, positioned to the right of the main title.

PINO AZUL

A p a r t a m e n t o s